



# FAS FULL VIEW



VISUAL

**COLD**  
**FULL VIEW**



**Plus d'espace** : augmentation de la capacité du distributeur Master de 56 sélections

**Photocellules** : machine équipée de série

**Système Easy-Click** : reconfiguration rapide des tiroirs, sans outils techniques

**Energy Saving** : mode économie d'énergie

**Affichage digital des prix** : kit écran tiroir (Version Visual)

## Nouvelle électronique

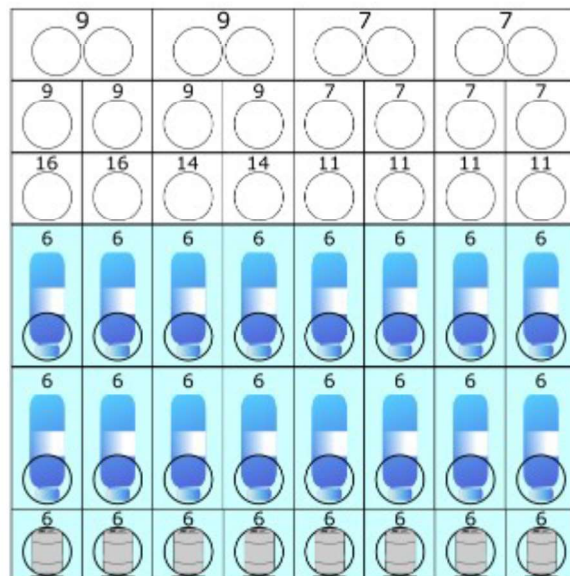
**Groupe de réfrigération à CO2** : système *Inverter* qui permet un très faible impact environnemental. Idéal pour les installations dans les lieux publics où les gaz inflammables sont interdits



# FAS FULL VIEW



## COLD FULL VIEW



3°C & Health Control

### Spécifications techniques

### FV BUSINESS

### FV ADVANCED

Dimensions (H x L x P mm)

1700 x 750 x 790

1830 x 750 x 790

Encombrement porte ouverte (mm)

1470

1470

Poids (kg)

224

225

Alimentation V/Hz

230/50-60

230/50-60

Puissance nominale frigo (W)

450

450

Consommation moyenne (Wh)

126

119

Classification énergétique

D

2TD 1TC

Poche

Classique

Classique

Température minimale intérieure

+3°C avec sécurité frigo

+3°C avec sécurité frigo

Couleur

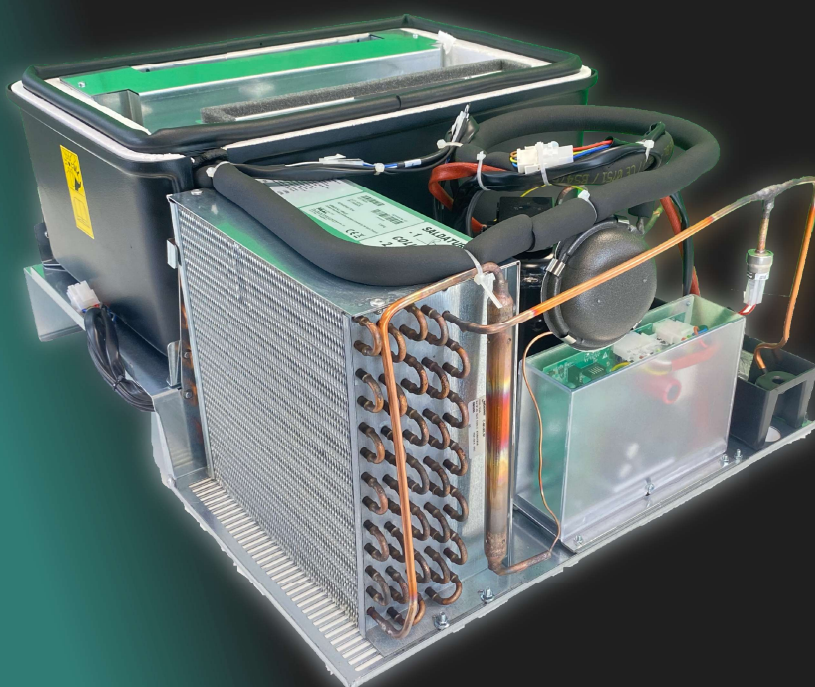
Gris anodisé et noir

Gris anodisé et noir



# NOUVEAUTÉ 2022

## Groupe de réfrigération à



L'utilisation de **CO<sub>2</sub>** dans le groupe de réfrigération **Fas** permet le plus faible impact environnemental (PRG=1), tout en étant totalement sûr, car il ne s'agit pas d'un gaz inflammable. De plus, le groupe de réfrigération est contrôlé par un onduleur (Système *Inverter*) qui garantit une consommation d'énergie réduite.

**Fas** a adopté ce système de réfrigération sur **toute sa gamme**, permettant également une rétrocompatibilité avec les modèles produits à partir de 2004.

Pour en savoir plus, regardez la vidéo



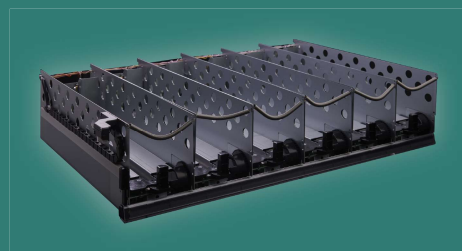


# ACCESSOIRES

⚠ Option valable **seulement** avec un distributeur Master de la gamme **COLD**

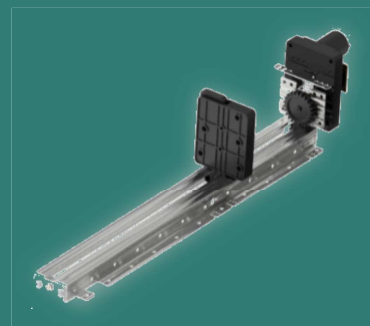
## Kit Tiroir HCB

Le tiroir HCB (High Capacity Bottles) augmente la capacité de charge d'un seul tiroir pour bouteilles (+50 %) ou canettes (+70 %) par rapport à un tiroir standard.



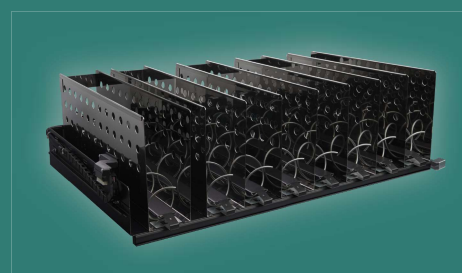
## Kit Pousoir LITE

Selon les produits, chaque sélection peut être équipée d'un pousoir au lieu d'une spirale. Possibilité de configurations mixtes entre pousoir et spirales standard sur le même plateau.



## Kit Tiroir Sandwich

Tiroir conçu spécifiquement pour la vente de sandwiches triangles.



## Kit Tiroir Baguette

Réalisé pour une distribution optimale des baguettes. Équipé d'une double sélection centrale.

