



FAS FULL VIEW



VISUAL

COLD
FULL VIEW



Più vendite: capienza del distributore Master aumentata di 56 selezioni

Fotocellule: di serie per la rilevazione dell'erogazione prodotto

Sistema Easy-Click: rapida riconfigurazione dei cassettei, senza l'ausilio di alcun attrezzo

Risparmio energetico: illuminazione Power LED con sistema Energy Saving

Versione Visual: visualizzazione dei prezzi tramite barra display

Nuova elettronica

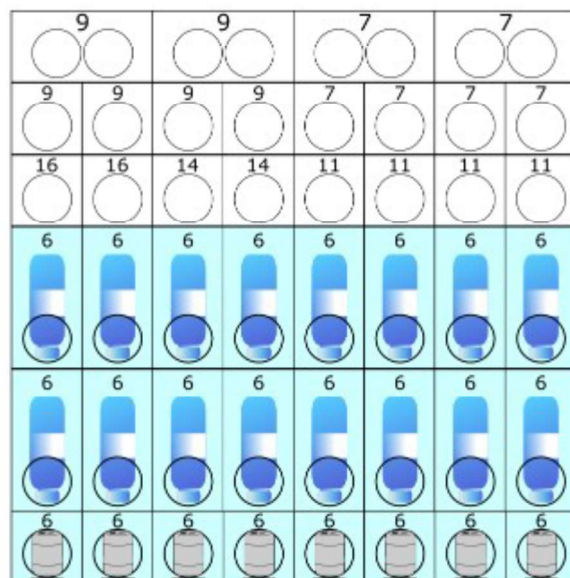
Gruppo Refrigerante CO2: sistema Inverter che garantisce un ridotto consumo energetico. In linea con le nuove normative europee 2022, ideale per l'installazione in ospedali, scuole, imprese ed edifici pubblici dove i gas infiammabili sono vietati




FAS FULL VIEW



COLD FULL VIEW






 3°C & Health Control

Specifiche tecniche

FV BUSINESS

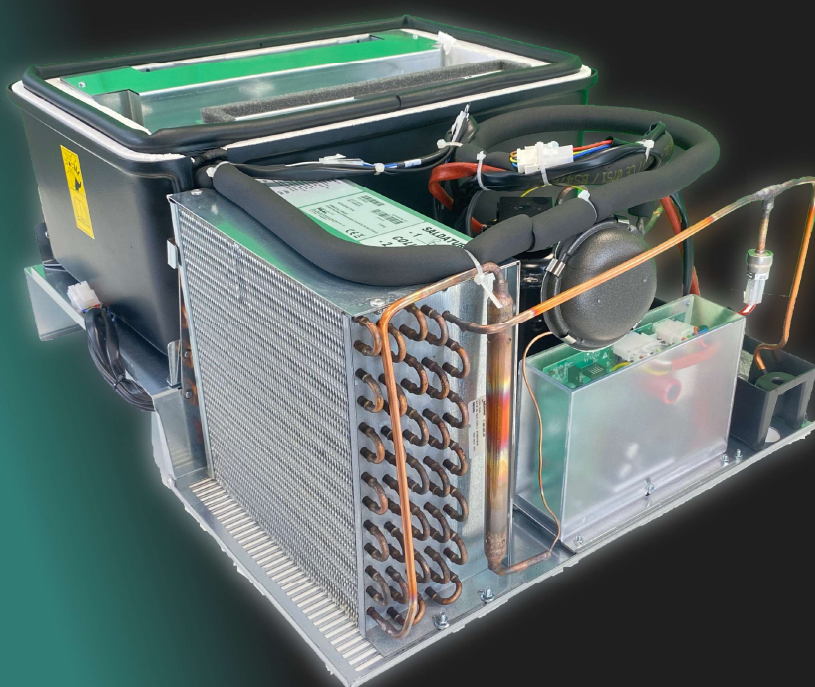
FV ADVANCED

Dimensioni (A x L x P mm)	1700 x 750 x 790	1830 x 750 x 790
Ingombro porta aperta (mm)	1470	1470
Peso (kg)	224	225
Alimentazione V/Hz	230/50-60	230/50-60
Potenza nominale frigo (W)	450	450
Consumo medio (Wh)	126	119
Classe energetica		 
Temperatura minima interna	+3°C con sicurezza frigo	+3°C con sicurezza frigo
Tasca	Standard	Standard
Colore	Grigio anodizzato e nero	Grigio anodizzato e nero



NOVITÀ 2023

Gruppo Refrigerante a



L'utilizzo della CO₂ nel gruppo refrigerante di Fas consente di avere il minor impatto ambientale possibile (GWP=1), oltre ad essere completamente sicuro non essendo un gas infiammabile. Il gruppo frigo, inoltre, è controllato dal sistema Inverter che garantisce un ridotto consumo energetico.

Fas ha adottato questo sistema di refrigerazione su tutta la sua gamma, consentendo anche la retrocompatibilità con i modelli prodotti dal 2004 in poi.

Guarda il video per saperne di più



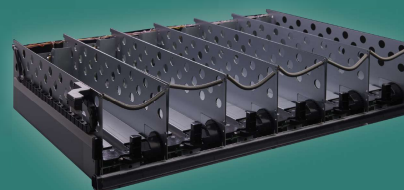


ACCESSORI

⚠ Opzione valida **solo** con un distributore Master della gamma **COLD**

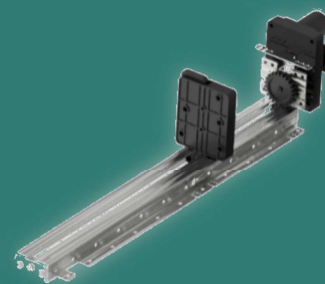
Cassetto HCB

il cassetto HCB (High Capacity Bottles) aumenta la capacità di carico di un singolo cassetto per bottiglie o lattine, incrementando la capienza rispettivamente del 50% e del 70% rispetto ad un cassetto standard.



Spintore LITE

In funzione dei prodotti, ogni singola selezione può essere equipaggiata con uno spintore al posto di una spirale.



Cassetto Sandwich

Cassetto concepito specificamente per la vendita di tramezzini



Cassetto Baguette

Reallizzato per la vendita di baguette ed altri prodotti dal formato stretto ed allungato.

