



# FAS 1050 FAMILY

VISUAL

## COLD



**Cassetti:** fino a 70 selezioni

**Tablet Android:** schermo touch da 7" (ADVANCED/EXCELLENCE) e 10.1" (PRO) multilingua, con connessione Wi-Fi e possibilità di visualizzare slideshow o video promozionali

**Fotocellule:** di serie per la rilevazione dell'erogazione prodotto

**Sistema Easy-Click:** rapida riconfigurazione dei cassetti, senza l'ausilio di alcun attrezzo

**Risparmio energetico:** illuminazione Power LED con sistema Energy Saving

**Più temperature:** possibilità di configurazione 1T-2T

**Versione Visual:** visualizzazione dei prezzi tramite barra display (di serie su PRO)

## Nuova elettronica

**Nuova versione FAS Cloud+:** tecnologia avanzata per una gestione a distanza completa dei distributori

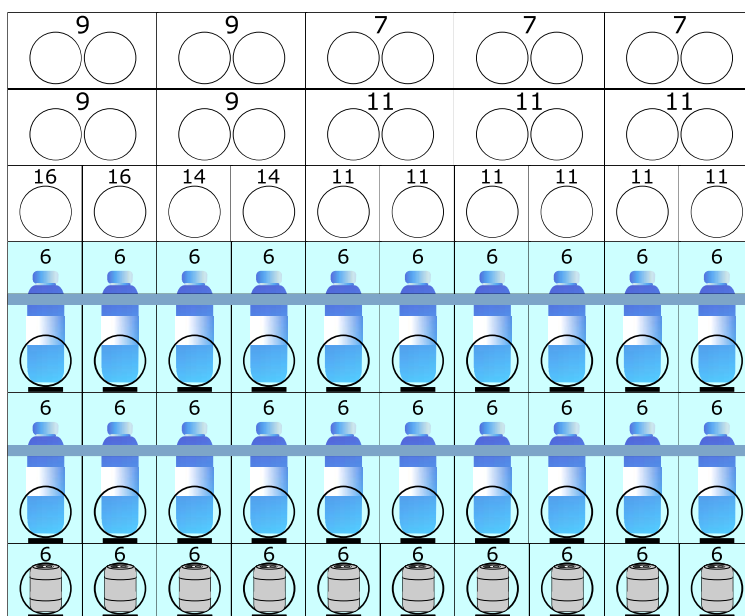
**Gruppo Refrigerante CO2:** sistema Inverter che garantisce un ridotto consumo energetico. In linea con le nuove normative europee 2022, ideale per l'installazione in ospedali, scuole, imprese ed edifici pubblici dove i gas infiammabili sono vietati

**Bluetooth:** funzioni audit possibili anche in assenza di sistemi di pagamento






# FAS 1050 FAMILY

## COLD



 3°C & Health Control

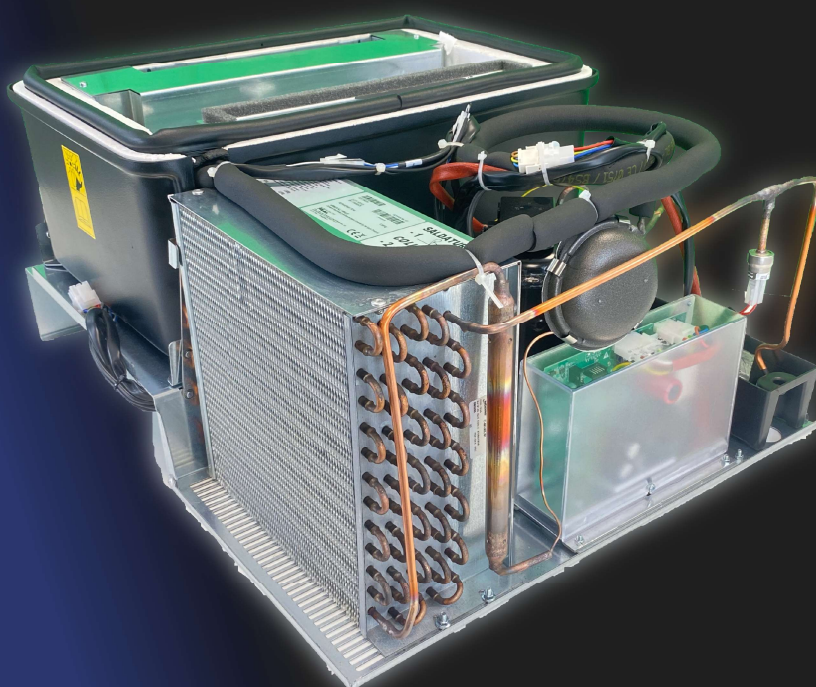
### Specifiche tecniche

	ADVANCED	EXCELLENCE	PRO
Dimensioni (A x L x P mm)	1830 x 1050 x 790	1830 x 1050 x 790	1830 x <b>1060</b> x 790
Ingombro porta aperta (mm)	1660	1660	1660
Peso (kg)	324	340	340
Alimentazione V/Hz	230/50-60	230/50-60	230/50-60
Potenza nominale frigo (w)	450	450	450
Consumo medio (Wh)	147	165	169
Classe energetica			
Protocollo	MDB - Executive - BDV	MDB - Executive - BDV	MDB - Executive - BDV
Temperatura minima interna	+3°C con sicurezza frigo	+3°C con sicurezza frigo	+3°C con sicurezza frigo
Tasca	Standard	Maggiorata	Maggiorata
Colore	Grigio anodizzato e nero	Grigio anodizzato e nero	Grigio grafite e nero



# NOVITÀ 2023

## Gruppo Refrigerante a



L'utilizzo della CO<sub>2</sub> nel gruppo refrigerante di Fas consente di avere il minor impatto ambientale possibile (GWP=1), oltre ad essere completamente sicuro non essendo un gas infiammabile. Il gruppo frigo, inoltre, è controllato dal sistema Inverter che garantisce un ridotto consumo energetico.

Fas ha adottato questo sistema di refrigerazione su tutta la sua gamma, consentendo anche la retrocompatibilità con i modelli prodotti dal 2004 in poi.

Guarda il video per saperne di più





# ACCESSORI

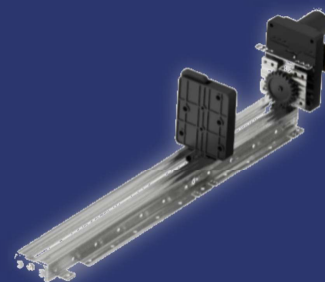
## Cassetto HCB

il cassetto HCB (High Capacity Bottles) aumenta la capacità di carico di un singolo cassetto per bottiglie o lattine, incrementando la capienza rispettivamente del 50% e del 70% rispetto ad un cassetto standard.



## Spintore LITE

In funzione dei prodotti, ogni singola selezione può essere equipaggiata con uno spintore al posto di una spirale.



## Cassetto Sandwich

Cassetto concepito specificamente per la vendita di tramezzini



## Cassetto Baguette

Reallizzato per la vendita di baguette ed altri prodotti dal formato stretto ed allungato.



**TPI Srl**  
Via G. Garibaldi, 156, 18027  
Pontedassio IMPERIA (Italia)



+39 0183299649  
+39 0183 779067



info@tpida.com