



FAS 750 FAMILY

VISUAL

COLD



Cassetti: fino a 42 selezioni

Tablet Android: schermo touch da 7" multilingua, con connessione Wi-Fi e possibilità di visualizzare slideshow o video promozionali

Fotocellule: di serie per la rilevazione dell'erogazione prodotto

Sistema Easy-Click: rapida riconfigurazione dei cassetti, senza l'ausilio di alcun attrezzo

Risparmio energetico: illuminazione Power LED con sistema Energy Saving

Più temperature: possibilità di configurazione 1T-2T

Versione Visual: visualizzazione dei prezzi tramite barra display

Nuova elettronica

Nuova versione FAS Cloud+: tecnologia avanzata per una gestione a distanza completa dei distributori

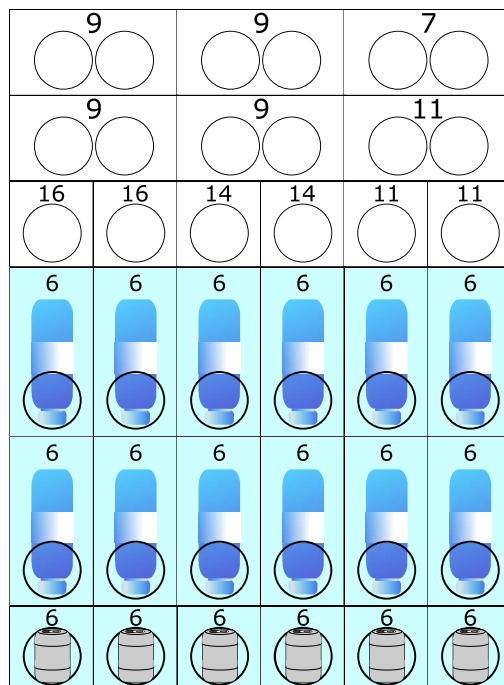
Gruppo Refrigerante CO2: sistema Inverter che garantisce un ridotto consumo energetico. In linea con le nuove normative europee 2022, ideale per l'installazione in ospedali, scuole, imprese ed edifici pubblici dove i gas infiammabili sono vietati

Bluetooth: funzioni audit possibili anche in assenza di sistemi di pagamento







FAS 750 FAMILY

COLD



 3°C & Health Control

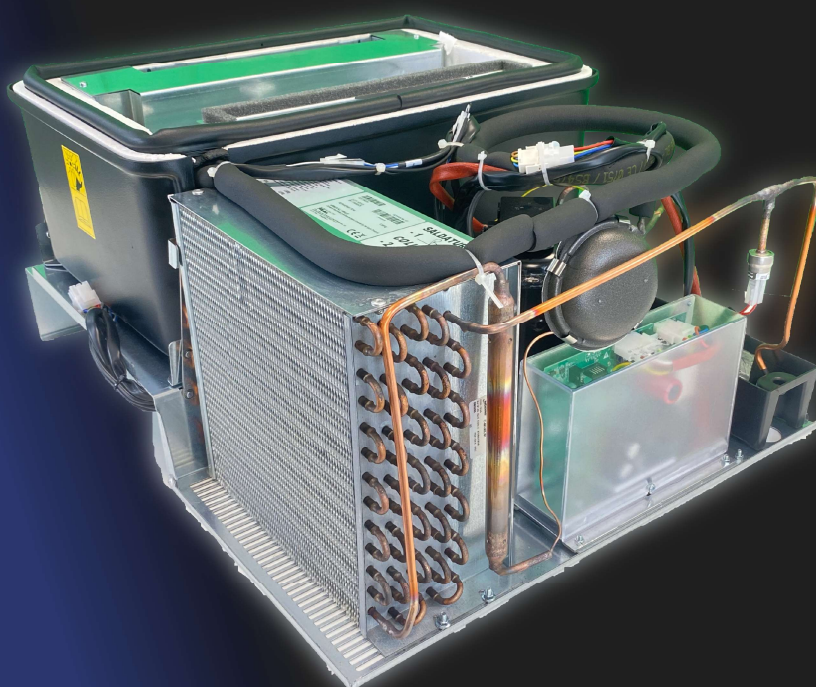
Specifiche tecniche

	BUSINESS	ADVANCED	EXCELLENCE
Dimensioni (A x L x P mm)	1700 x 750 x 790	1830 x 750 x 790	1830 x 750 x 790
Ingombro porta aperta (mm)	1470	1470	1470
Peso (kg)	230	236	236
Alimentazione V/Hz	230/50-60	230/50-60	230/50-60
Potenza nominale frigo (W)	450	450	450
Consumo medio (Wh)	124	120	139
Classe energetica		 	
Protocollo	MDB - Executive - BDV	MDB - Executive - BDV	MDB - Executive - BDV
Temperatura minima interna	+3°C con sicurezza frigo	+3°C con sicurezza frigo	+3°C con sicurezza frigo
Tasca	Standard	Standard	Maggiorata
Colore	Grigio anodizzato e nero	Grigio anodizzato e nero	Grigio anodizzato e nero



NOVITÀ 2023

Gruppo Refrigerante a



L'utilizzo della CO₂ nel gruppo refrigerante di Fas consente di avere il minor impatto ambientale possibile (GWP=1), oltre ad essere completamente sicuro non essendo un gas infiammabile. Il gruppo frigo, inoltre, è controllato dal sistema Inverter che garantisce un ridotto consumo energetico.

Fas ha adottato questo sistema di refrigerazione su tutta la sua gamma, consentendo anche la retrocompatibilità con i modelli prodotti dal 2004 in poi.

Guarda il video per saperne di più

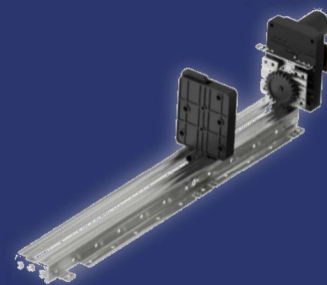




ACCESSORI

Spintore LITE

In funzione dei prodotti, ogni singola selezione può essere equipaggiata con uno spintore al posto di una spirale.



Cassetto Sandwich

Cassetto concepito specificamente per la vendita di tramezzini



TPI Srl

Via G. Garibaldi, 156, 18027
Pontedassio IMPERIA (Italia)



+39 0183299649
+39 0183 779067



info@tpida.com